



**COMARCA MINERA
•HIDALGO•**

GEOPARQUE MUNDIAL DE LA UNESCO
GEOPARQUE INFANTIL

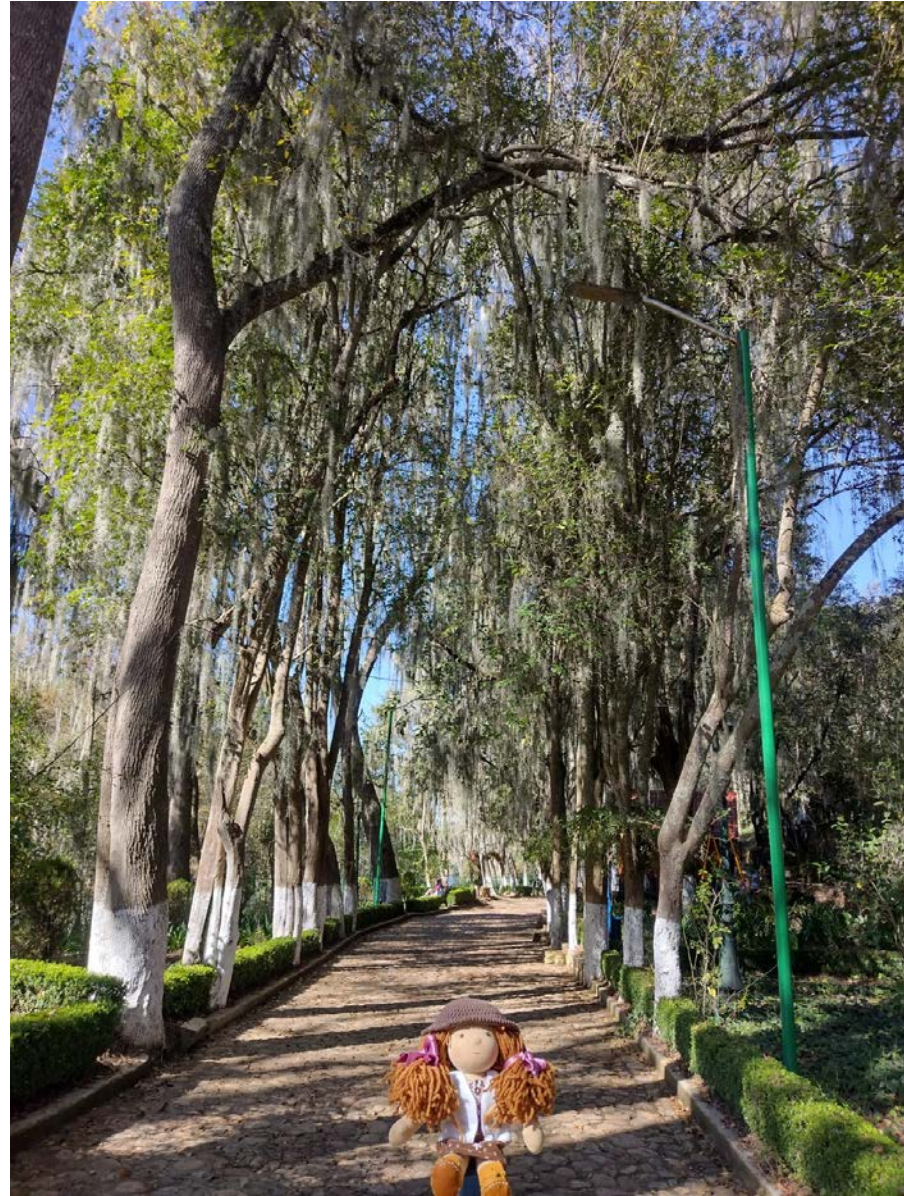
Lúa y los geositios de Huasca

N. 8

María Ruiz



Huasca es uno de los nueve municipios que forman el territorio del Geoparque Comarca Minera Hidalgo, y por ahora tiene cinco geositios, es decir, lugares desde donde se aprecia la riqueza geológica, y además, tienen condiciones para ser visitados.



Lúa visita los geositios con frecuencia, pues le encanta disfrutar de sus paisajes, sus historias, sus actividades, su gente y su magia.



Por eso te invita a que hagas lo mismo, recorriendo una georuta, es decir, que vayas de un geositio a otro; comienza en el Bosque de las Truchas.



Este geositio es un bosque con un manantial, presas, albercas, restaurantes, juegos infantiles, asadores, un criadero de truchas, y muchas otras cosas.



Se pueden hacer muchas actividades, la que más le gusta a Lúa,
es sentarse cerca de su manantial y respirar paz.



Muy cerca está el geositio Presa de San Antonio; que fue construida en 1922, para llevar más agua a las hidroeléctricas que ya funcionaban en el fondo de la barranca de Metztlán.



Las hidroeléctricas son instalaciones que generan luz usando el flujo de agua. Al principio la electricidad era para las minas, después se utilizó en los pueblos.



Durante siglos, todo lo que ocurría en la comarca,
tenía que ver con la minería.



Para hacer la presa, se construyó el bordo, y después se inundó la hacienda de beneficio; es decir, donde se transformaban los metales; por eso se ve una chimenea en el agua.



El siguiente geositio es Prismas Basálticos, que son enormes columnas de piedra de basalto. Para mirarlás, hay un enorme puente colgante, por el que Lúa no teme pasar, es más, ella lo pasaría brincando, pero no lo hace porque los turistas se asustarían.



Las columnas de basalto pueden tener hasta cuarenta metros de altura; y se formaron, según los geólogos, hace más de dos millones quinientos mil años.



Lúa aprendió, que las erupciones volcánicas que ocurrieron entonces, fueron efusivas, es decir, flujos de lava que salen lentamente de un cráter.



La hermosa forma geométrica de los prismas basálticos, se debe al contacto de la lava con el agua, pues posiblemente por esos entonces existiera algún lago.



Y son tan impresionantes, que en 1803, un famoso investigador prusiano (alemán), Alexander von Humboldt, las visitó, las dibujó, y las publicó en sus libros.



En el geosítio Prismas Basálticos hay muchos servicios para turistas, como restaurantes, tiendas, canchas de fútbol, juegos infantiles, y deportes de aventura.



También tiene un centro de interpretación, que es como un pequeño museo que explica las características del Geoparque Comarca Minera Hidalgo, y de los geoparques en general.



En el camino entre los geositios se pueden ver paisajes espectaculares, y edificios ancestrales, a esto se le llama: sitios de interés.



Como la ex hacienda de San Juan Hueyapan, construida por Pedro de Paz; un primo del conquistador de México Tenochtitlan, Hernán Cortés; en 1550.



Después de la ex hacienda, está La Peña del Aire, uno de los geositios que Lúa más ama, pues imagina que es un guardián que protege la naturaleza.



Cuando viene a visitar este geositio, puede admirar la barranca de Metztitlán, y sentir como el viento la saluda, sacudiendo su cabello.



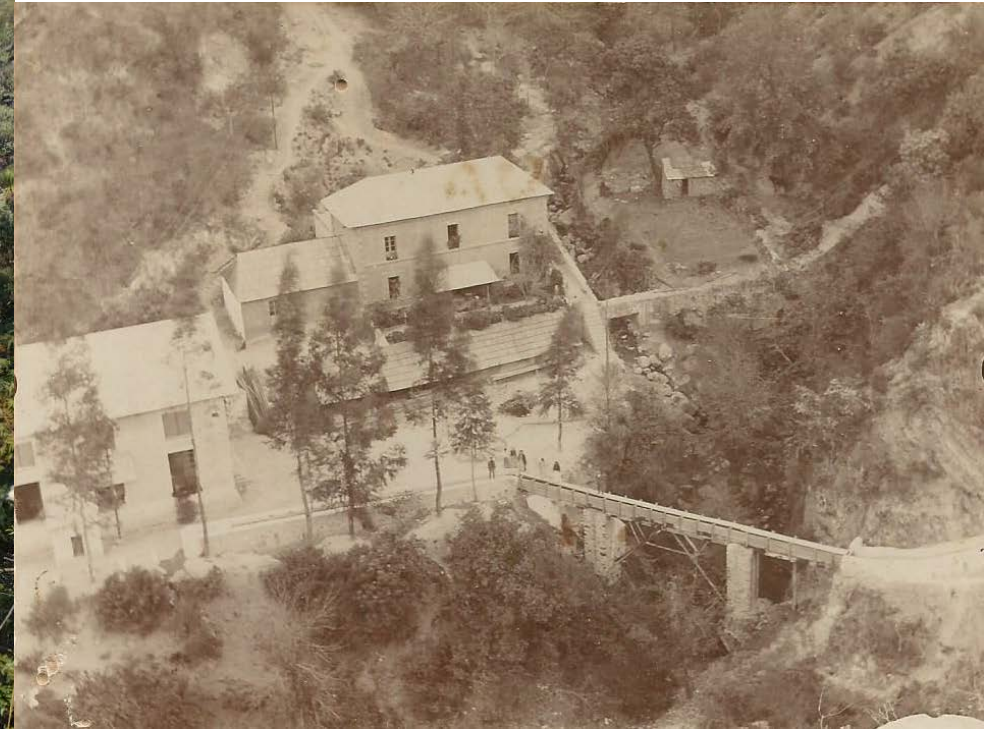
La barranca fue declarada “Reserva de la Biosfera” para proteger su ecosistema, es decir, para que todas las especies vivas, plantas, animales y personas, se desarrollen en armonía.



Así que la Reserva de la Biosfera, el Geoparque y la Peña del Aire, todos quieren lo mismo: conservar y proteger.



Otro geosítio muy especial para Lúa, es la barranca de Aguacatitla, pues sus tatarabuelos trabajaron y vivieron en la hidroeléctrica de Coacoyunga, que se encuentra en el fondo.



En este geositio también se pueden ver prismas basálticos,
y en temporada de lluvias, una cascada.



Para visitar este geosítio se debe hacer una caminata cuesta abajo,
pues hay que bajar la barranca.



La barranca de Aguacatitla también es parte de la de Metztlán.
Estos nombres están en náhuatl, y significan, lugar de aguacates, y lugar de luna.



Conforme vas descendiendo, te encuentras atractivos, como una cueva habitada por murciélagos, jardines, una peña, un restaurante, y



dos albercas; que antes servían para controlar la cantidad del agua que llegaba a los dinamos de la hidroeléctrica, y ahora para hacer actividades, como remar en lanchas recreativas.



Después hay que volver a subir, que es un gran ejercicio, pero Lúa, a pesar de eso, no se cansa, y ya quiere visitar todos los geositios otra vez.

